

Was gehört in den Hausmüll?



Main-Kinzig-Kreis
Eigenbetrieb Abfallwirtschaft



Abfälle aus der Alten- und Krankenpflege (Verbände, Spritzen, Windeln)

Aschen (erkaltet)

Backpapier



Glühbirnen
(**Keine** Energiesparlampen/
Neonröhren)



Kleinstmengen zerbrochenes
Porzellan/ Steingut



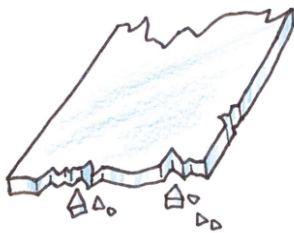
Fischgräten

Hygieneartikel
(z.B. Ohrenstäbchen,
Kondome)



Spielzeug

Katzen-/ Kleintierstreu



Flachglas



Knochen
(haushaltsübliche Mengen)

Staubsaugerbeutel

Straßenkehrriecht

Tapetenreste



Fleischreste
(haushaltsübliche Mengen)



Kunststoffteile, die keine
Verpackungen sind

Verbandmaterialien

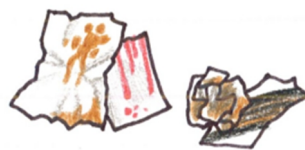
Windeln



Videobänder/ Filme



Fotos



Papier, verschmutzt

Zigarettenfilter/- Asche

Noch Fragen?
Unsere Abfallberatung:
06051 88 98 – 215 oder
info@abfallwirtschaft-mkk.de