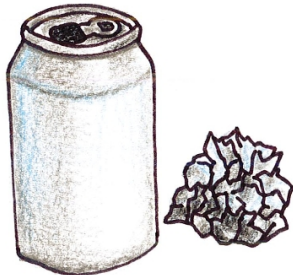


Was gehört in den Gelben Sack?



Aluminium ((Getränke)-
Dosen, Schalen, Folien)



Keine gefüllten Verpackungen, nicht abgepackt einwerfen!



Farbeimer, Farbdosen (leer!)



Kunststoffbecher



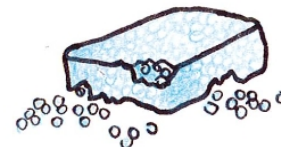
Plastiktüten



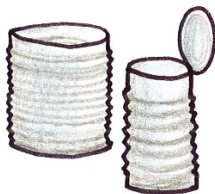
Getränkkartons, Tetra Paks



Kunststoffverpackungen,
geschäumt



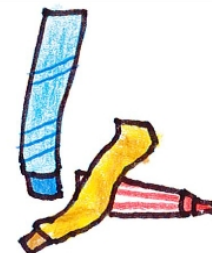
Styropor aus Verpackungen



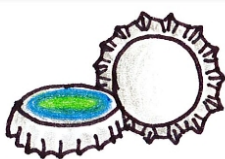
Konservendosen,
Metaldosen



Kunststoffflaschen



Tuben (z.B. Zahnpasta, Senf)



Kronkorken



Kunststofffolien

Verbundstoffe

Noch Fragen?
Unsere Abfallberatung:
06051 88 98 – 215 oder
info@abfallwirtschaft-mkk.de